

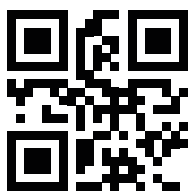
EKOLOGIA W WIERSZACH KLASYKÓW POLSKIEJ POEZJI



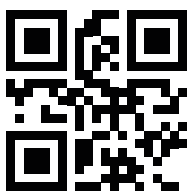
Spektakl Ale Kino! W reżyserii Joanny Zdrady opowiada o przygodach Pana Soczewki – operatora i reżysera. Jest to bohater, który odbywa liczne podróże i spotyka wiele istot, wśród nich zwierzęta różnych gatunków.

Jedną z przygód Pana Soczewki, którą opisał wybitny polski poeta Jan Brzechwa jest przygoda w puszczy. Jan Brzechwa to poeta, który bardzo lubił pisać o przyrodzie, a szczególnie – o zwierzętach. W jego wierszach spotkasz różnorodność gatunków zwierząt.

Posłuchaj dwóch utworów ze spektaklu „Ale Kino”:



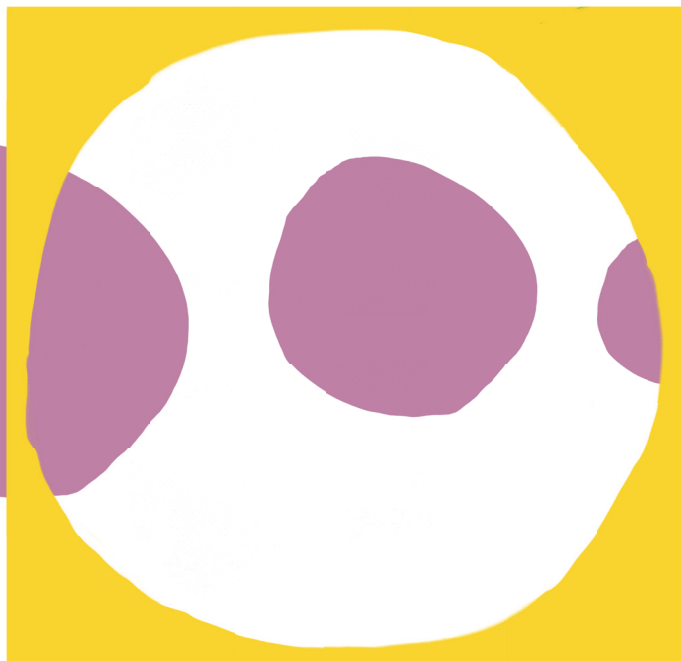
Pan Soczewka w puszczy2



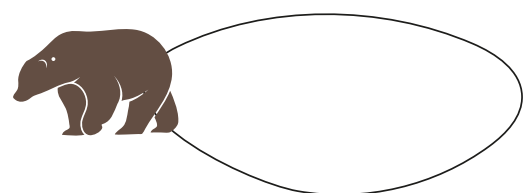
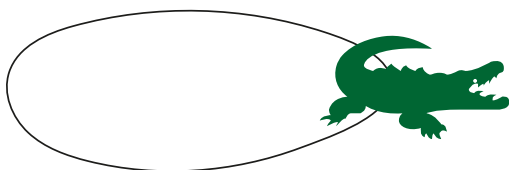
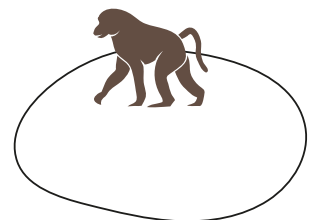
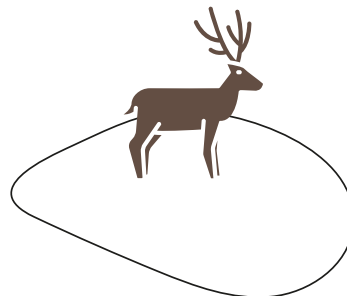
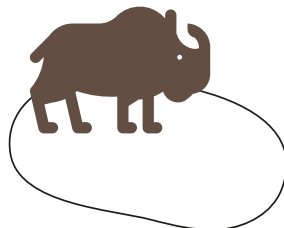
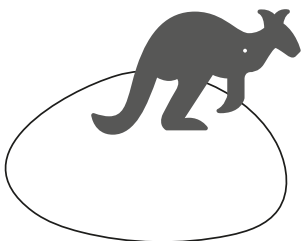
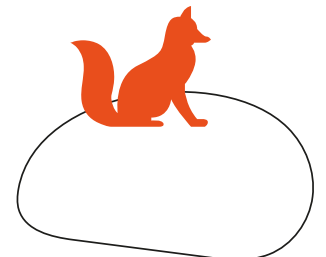
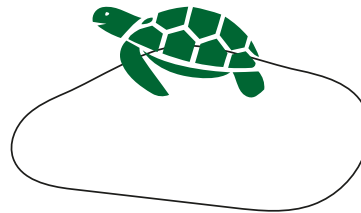
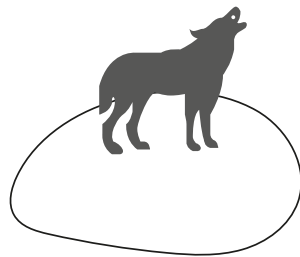
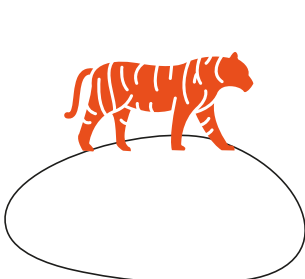
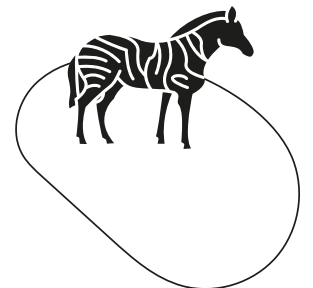
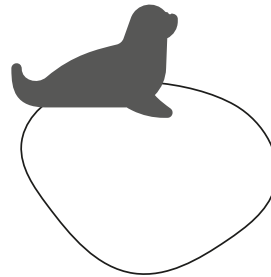
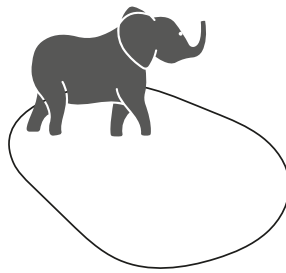
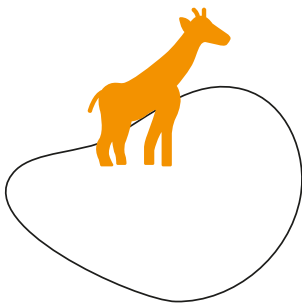
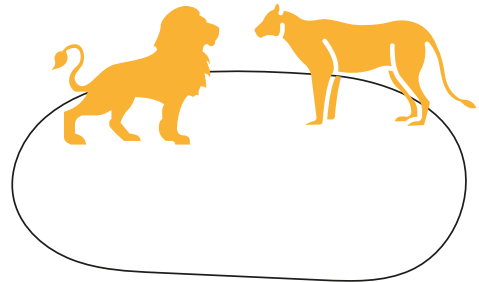
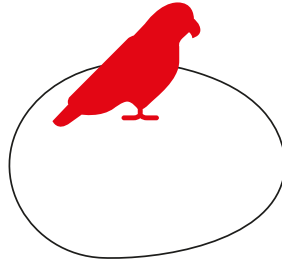
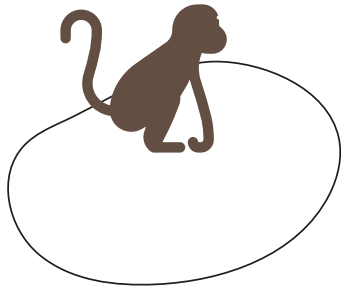
Zoo



i spróbuj wymieniĆ, jakie zwierzęta spotkał w puszczy Pan Soczewka? Ich nazwy podpowiedzą Ci ilustracje na następnej stronie.



Napisz lub narysuj pod każdą ilustracją zwierzęcia, jaki jest jego ulubiony przysmak i w jakim miejscu najbardziej lubi spać. Które ze zwierząt są drapieżnikami i jedzą mięso, a które wolą jadać rośliny?



W spektaklu usłyszysz też utwór wokalnie-instrumentalny o małym bohaterze, który nazywa się Stefek Burczymucha. Tekst tego utworu to wiersz Marii Konopnickiej pod tym samym tytułem. Maria Konopnicka to poetka, która żyła ponad 100 lat temu i również, tak jak i Jan Brzechwa, często pisała o świecie przyrody.

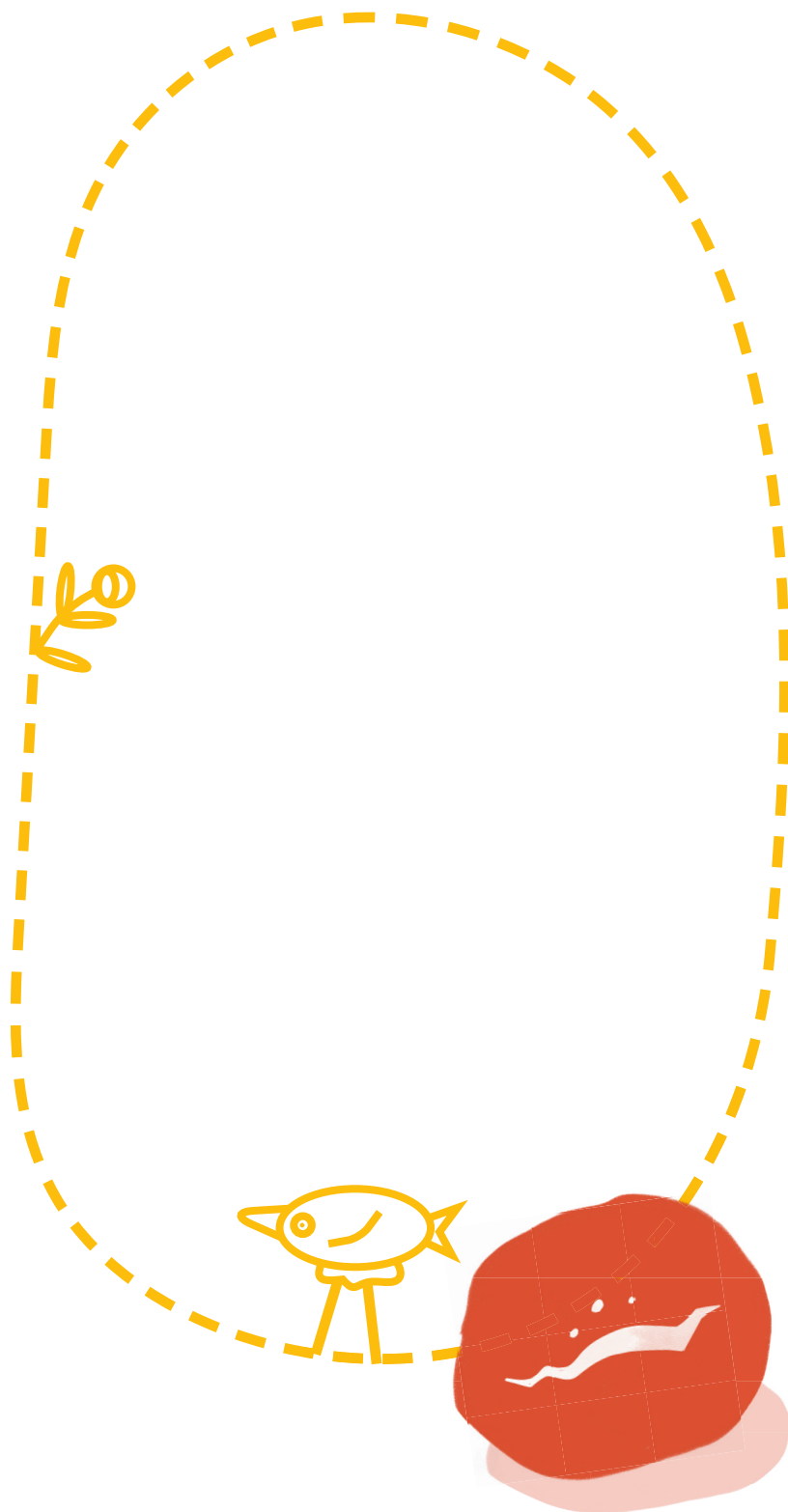
Przeczytaj lub poproś, by ktoś Ci przeczytał fragment jej wiersza „Na jagody!” i spróbuj odnaleźć wszystkie elementy przyrody, które znalazły się w tym fragmencie. A może któreś ze słów wiersza są niezrozumiałe? Poproś opiekuna lub rodzica, by Ci je wytłumaczył.

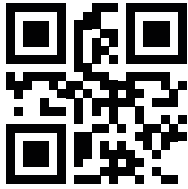
W wydzielonym miejscu na kartce narysowane jest kilka z elementów przyrody przedstawionej w wierszu. Ty natomiast dorysuj obok nich inne elementy przyrody, które wymienione są w wierszu. Gdy skończysz, przyjrzyj się ilustracji wiersza, którą sam/sama stworzyłeś/stworzyłaś. Co przedstawia? Nadaj swojej ilustracji tytuł.

Maria Konopnicka **Na jagody!**

Tuż nad Bugiem, z lewej strony,
Stoi wielki bór zielony.
Noc go kryje skrzydłem kruczem,
Świt otwiera srebrnym kluczem,
A zachodu łuna złota
Zatrzaskuje jasne wrota.

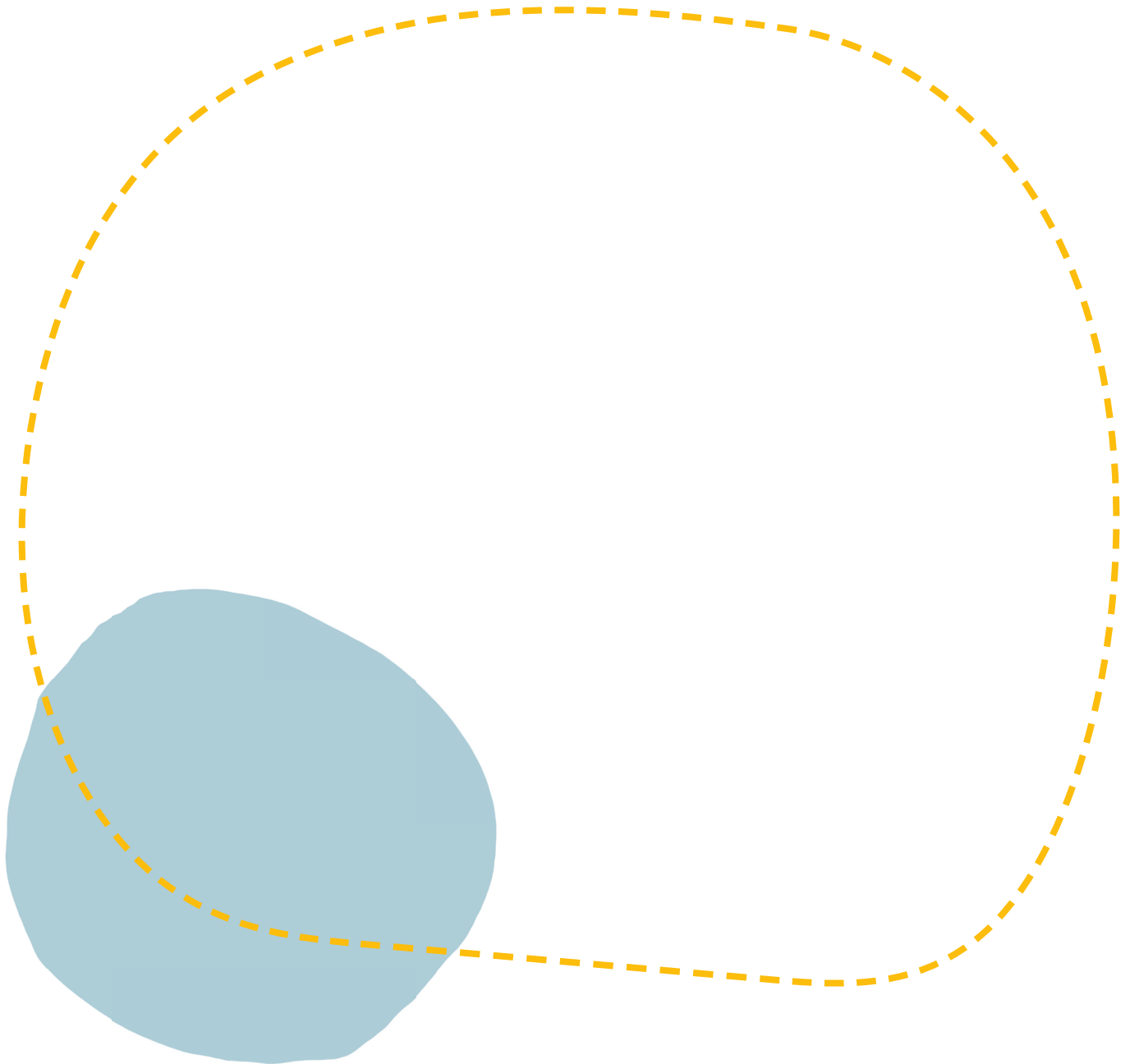
Nikt wam tego nie opowie,
Moje panie i panowie,
Jakie tam ogromne drzewa,
Ile ptaszyn na nich śpiewa,
Jakie kwiatków cudne rody,
Jakie modre w strugach wody,
Jak dąb w szumach z wichrem gada,
Jakie bajki opowiada!
Mało komu tam się uda
Napatrzeć się na te cuda,
Mało kto w wieczornej ciszy
Tę borową baśń usłyszy,
Mało kogo bór przypuści
Do tajemnych swych czeluści,
Gdzie się kryją jego dziwy:
Świat — jak z bajki — a prawdziwy!
Długo na to czekać trzeba,
Aż się wicher ukoleba,
Aż drożyny mech wygładzi,
Aż nas dzięcioł poprowadzi,
Aż się w dziuplach pośpią sowy,
Aż zadrzemie dziad borowy,
Aż obeschną w trawach rosy,
Aż utkają dywan wrzosy.
Wtedy — niech się co chce dzieje,
Dalej, dzieci! Idźmy w knieje!
(...)

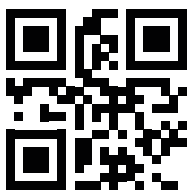




Stefek Burczymucha

A teraz jeszcze raz posłuchaj wiersza „Stefek Burczymucha” w wykonaniu aktorów Teatru Lalek Guliwer i w zaznaczonym miejscu wypisz albo narysuj wszystkie zwierzęta, które spotkał podczas swoich podróży i nie tylko podróży Stefek Burczymucha.





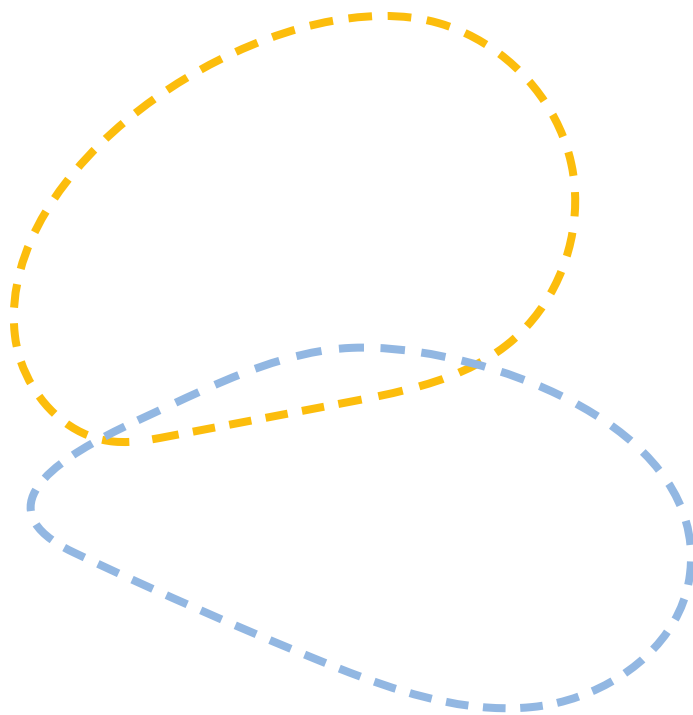
Lokomotywa

Jeszcze jednym polskim poetą, którego wiersz pojawia się w spektaklu „Ale Kino!” jest Julian Tuwim. Na pewno wiele razy słuchałeś lub słuchałaś jego utworu „Lokomotywa”. Posłuchaj jeszcze raz w wykonaniu aktorów Teatru Lalek Guliwer

Czym różni się lokomotywa z wiersza Tuwima od współczesnych pociągów i lokomotyw? Jaki mechanizm sprawia, że się porusza?

W wierszu ukryta jest krótka informacja, dzięki jakiej substancji lokomotywa ta mogła zostać uruchomiona. Co to za substancja? Wpisz jej nazwę w wydzielonym miejscu na kartce tuż obok.

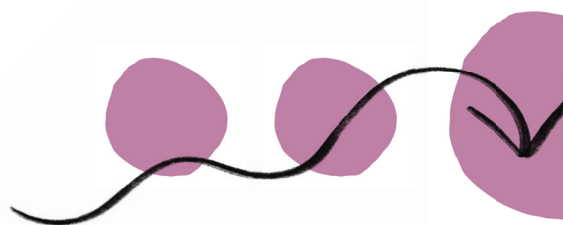
Czy współczesne pociągi też jeżdżą dzięki niej? A jeśli nie, to wpisz obok nazwę tego materiału, dzięki któremu poruszają się współczesne pociągi i lokomotywy.



A teraz przeczytaj lub poproś kogoś, kto umie czytać, inny wiersz Juliana Tuwima. Nie napisaliśmy tytułu, który nadał mu autor. Jaki krajobraz przedstawia i o jakim miejscu mówi wiersz?

Spróbuj wymienić albo narysować wszystkie elementy przyrody, które są wymienione w wierszu.

A teraz przeczytaj wiersz raz jeszcze i nadaj mu tytuł. Sprawdź w internecie, wpisując do wyszukiwarki pierwszą zwrotkę wiersza, jaki tytuł nadał mu jego autor Julian Tuwim.



Julian Tuwim

Na twardych korzeniach ślisko,
Na mchu głęboko i miękko,
Mrowi się wściekłe mrowisko:
Kopiec drgający męką.

Przez drzewa miga drzewami,
Mokro i ciepło po deszczu,
Pachnie miękkimi grzybami,
Gałązki skrzypią-trzeszczą.

I wtem - jak z cebra - na świerki
Słońce chlusnęło, wylało,
I poszły ćwierki-przećwierki,
Zaświegotało, załkało...

Zatriotrutreliło,
Frunęło śpiewem z wierzchołka,
Ptakom się w dziobkach sperliło
I niebem płuczą gardziołka!

Jarzeniem ocieka wszystko,
Lepko na korze pod ręką, -
I wre rozwścieczone mrowisko:
Kopiec drgający męką.

Oto właśnie wiersze polskich poetów i poetki, które mówią o przyrodzie i ekologii.

Jak myślisz, czy poeci lubią o niej pisać? A jeśli uważasz, że tak, podziel się z nami trzema argumentami: jak myślisz, dlaczego tak jest?

ANNA KIERKOSZ – TEKST
WACŁAW MARAT – GRAFIKA
JULIA JUZYK – KONSULTACJA GRAFICZNA

karta edukacyjna została zrealizowana w ramach projektu „Piosenki Guliwera”, sfinansowane go przez Unię Europejską #NextGenerationEU #KPOdlakultury #KPO #warszawskajesień2024 #cyfrowawj #wj2024 #67wj #warsawautumn



Sfinansowane przez
Unię Europejską
NextGenerationEU

